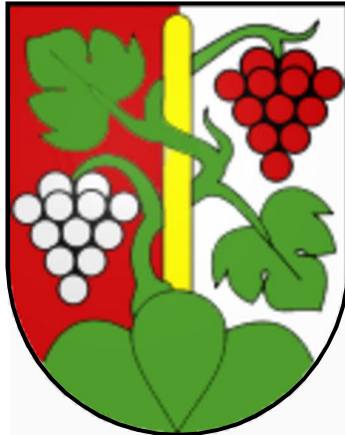


Gemeinde  
Oberhofen

Kanton  
Bern

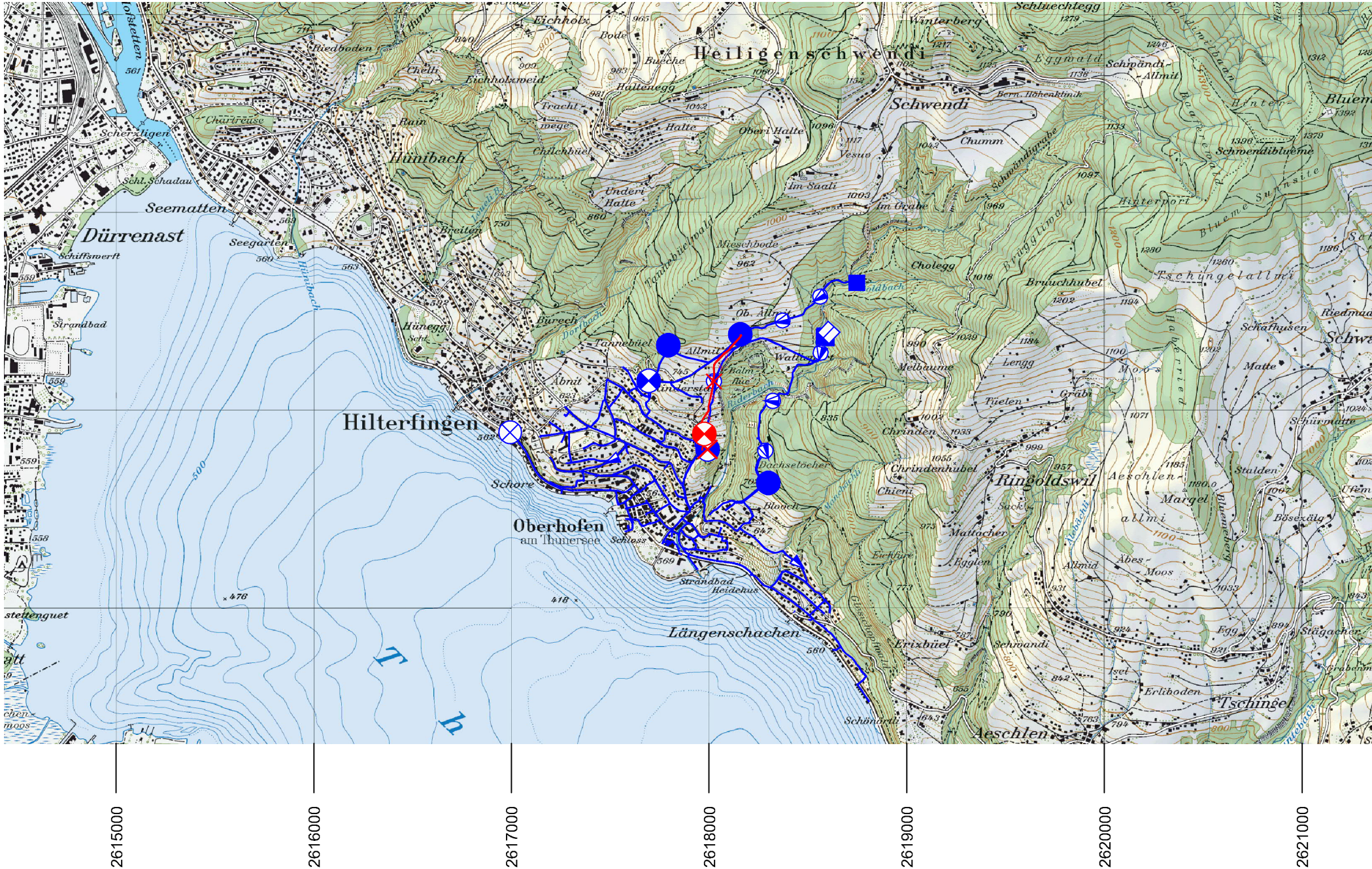


# Wasserversorgung Oberhofen

Neubau Reservoir Burghalde

Uebersichtsplan 1:25'000

Auflageprojekt



## Legende

	Bestehend	Projekt/Sanierung
Brunnstube/Fassung		
Reservoir		
Reservoir / Pumpwerk		
Pumpwerk		
Druckbrecherschacht		
Druckreduzierschacht		
Leitung		
Aufzuhebendes Bauwerk		
Aufzuhebende Leitung		

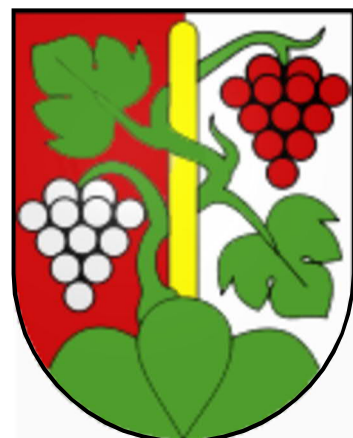
## Farb-Legende

Best. Anlagen und Leitungen	Projekt. Anlagen und Leitungen

## Unterschriften

Datum	Unterschrift	Datum	Unterschrift
	Die Bauherrschaft Einwohnergemeinde Oberhofen		
	Der Gemeindepräsident :		
	Der Gemeindeschreiber :		Der Projektverfasser WA-TEC AG, Thun





# Wasserversorgung Oberhofen

## Uebersichtsplan 1:2000

## Auflageprojekt

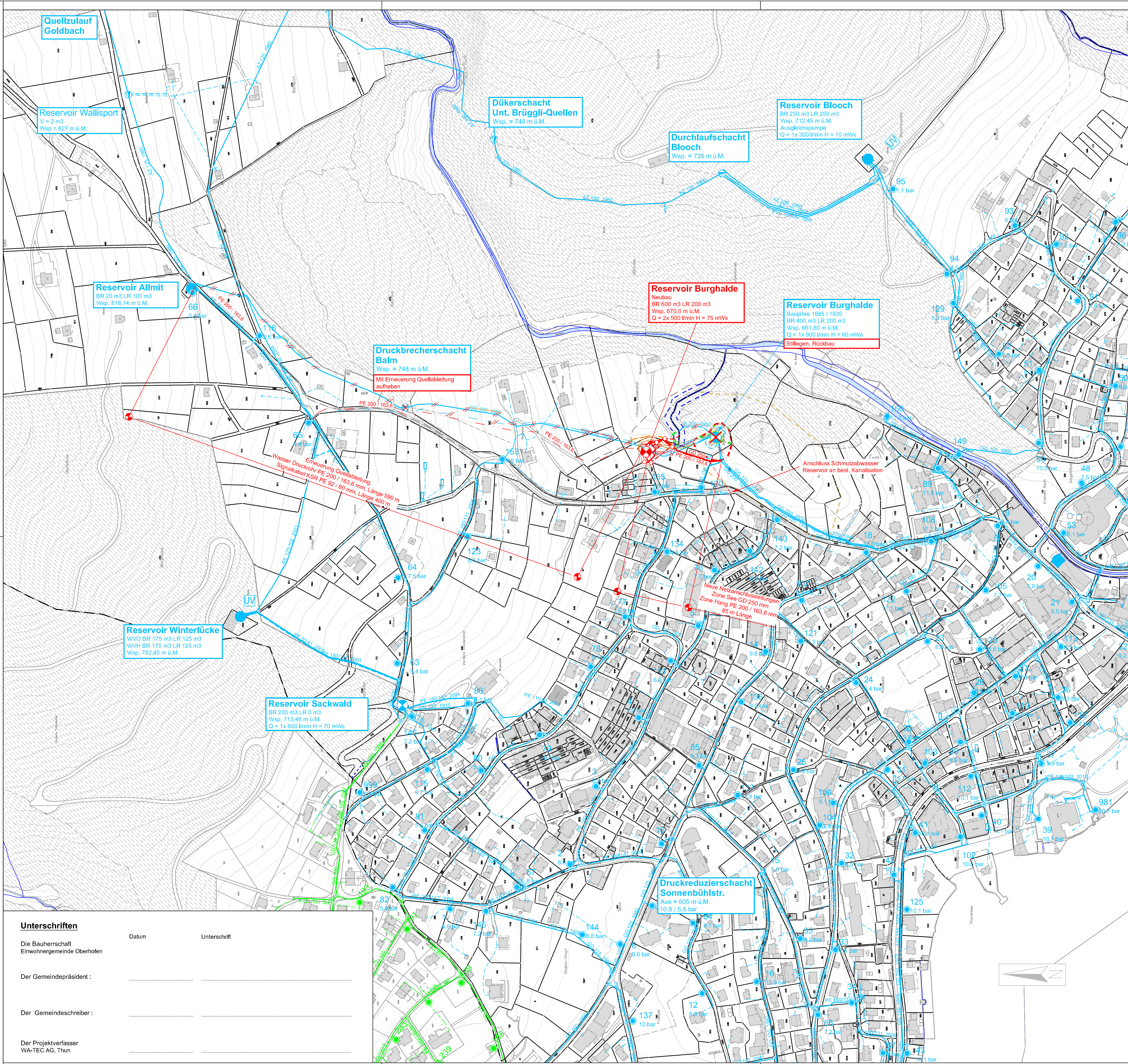
D	Optimierung Gelände & Landschaftsplanung	12.12.2025		
C	Druckbrecherschacht/Tosbecken in Reservoir integriert	4.11.2024		
B	Grundbuchplan mit neuer Parzellierung, Leitungstrassen aktualisiert	19.7.2024		
A	Nachführungen letzter Projektstand	15.03.2022		
—	Erstausgabe	29.10.2019		
Index	Aenderung / Bemerkungen	Datum	PL	Visum SV

Plan Nr.	351.030-2D	 <b>WA-TEC AG</b> Ingenieurunternehmung für Wassertechnik C.F.L. Lohnerstr. 29 Tel. 033/336 60 91 3645 Gwatt-Thun
Grösse:	84/60	
Gez.	JBu	

### Legende

- |   |  |   |                                    |
|---|--|---|------------------------------------|
|  | Leitung  |  | Entkeimungsanlage mit Chlor*       |
|  | Fassungsbrunnstube                             |  | Entkeimungsanlage mit Ozon*        |
|  | Sammelbrunnstube                               |  | Entkeimungsanlage mit UV-Strahlen* |
|  | Reservoir                                      |  | Membranfiltration*                 |
|  | Reservoir mit Pumpwerk                         |  | Sandfiltration (Sieb)*             |
|  | Grundwasserfassung mit Vertikalfilterbrunnen   |  | Flockungsfiltration*               |
|  | Grundwasserfassung mit Horizontalfilterbrunnen |  | Aktivkohlefiltration*              |
|  | Druckerhöhungspumpwerk                         |  | Hydrant                            |
|  | Sammelbehälter mit Pumpwerk                    |  | Feuerweier                         |
|  | Druckbrecherschacht                            |  | Löschsilo                          |
|  | Druckreduzierschacht                           |  | Stauvorrichtung                    |
|  | Verbindungsschacht mit einseitiger Lieferung   |  | Löschwasserschacht                 |
|  | Verbindungsschacht mit gegenseitiger Lieferung |  | Turbinenanlage                     |
|  | Hauptzentrale                                  |  | Signalkabel                        |
|  | Nebenzentrale                                  |   |                                    |
- \* Die Symbole der Aufbereitungsanlagen werden in Verbindung mit Reservoir, Pumpwerken und Grundwasserfassungen dargestellt.
- |  |   |                       |   |
|--|---|-----------------------|---|
| Archäologisches Schutzgebiet               |  |                       |   |
| Temporäre Rodungen                         |  |                       |   |
| Perimeter Rückbau / Renaturierung Bauwerke |  |                       |   |
| Gemeindegrenzen                            |  | Starkstrom-Kabelblock |  |
| Höhenkurven<br>Aequidistanz 5 m            |  | Gewässer-raum         |  |
- ### Farb-Legende

			
Best. Anlagen und Leitungen	Projekt. Anlagen und Leitungen	Anlagen und Leitungen Nachbar - WW	Rückbau Bauwerke





Gemeinde Oberhofen

Kanton Bern



Wasserversorgung Oberhofen

Neubau Reservoir Burghalde & Erneuerung Quellableitung Allmit - Burghalde

Auflageplan 1:500

Auflageprojekt

D	Optimierung Gelände & Landschaftsplanung	12.12.2025		
C	Druckbrecher/Tosbecken in Reservoir integriert	4.11.2024		
B	Optimierung Linienführung um Gewässerum	10.7.2024		
A	Bereinigungen Details Linienführung Quellableitung	25.3.2024		
—	Entsorgung	30.1.2024		
Index	Änderung / Bemerkungen		Datum	PL
Plan Nr.	351.030-3D	WA-TEC AG	THUN	
Grösse:	126/90	Ingenieurunternehmung für Wassertechnik		
Gez.	JBu	C.F.L. Lohrerstr. 29 Tel. 033 338 60 91		

Legende

Bestehend

Projektiert

Rückbau

Umriss Bauwerk

Wegzugang

Geländekanten neu

Leitung öff. Wassernetz

Leitung Entleerung

Leitung Hausanschluss

Erneuerung auf best. Leitungstrasse

Leitung aufheben

Signalkabel WW

Hydrant Wassernetz

Schieber Wassernetz

Leitung Abwasser

Leitung Elektro

Kabelblock Elektro

Leitung Swisscom

Kontrollschächte

Vertikalkabine

Markante Einzelbäume

Wanderweggrouten

Historischer Weg

Perimeter Archäo-logisches Schutzgebiet

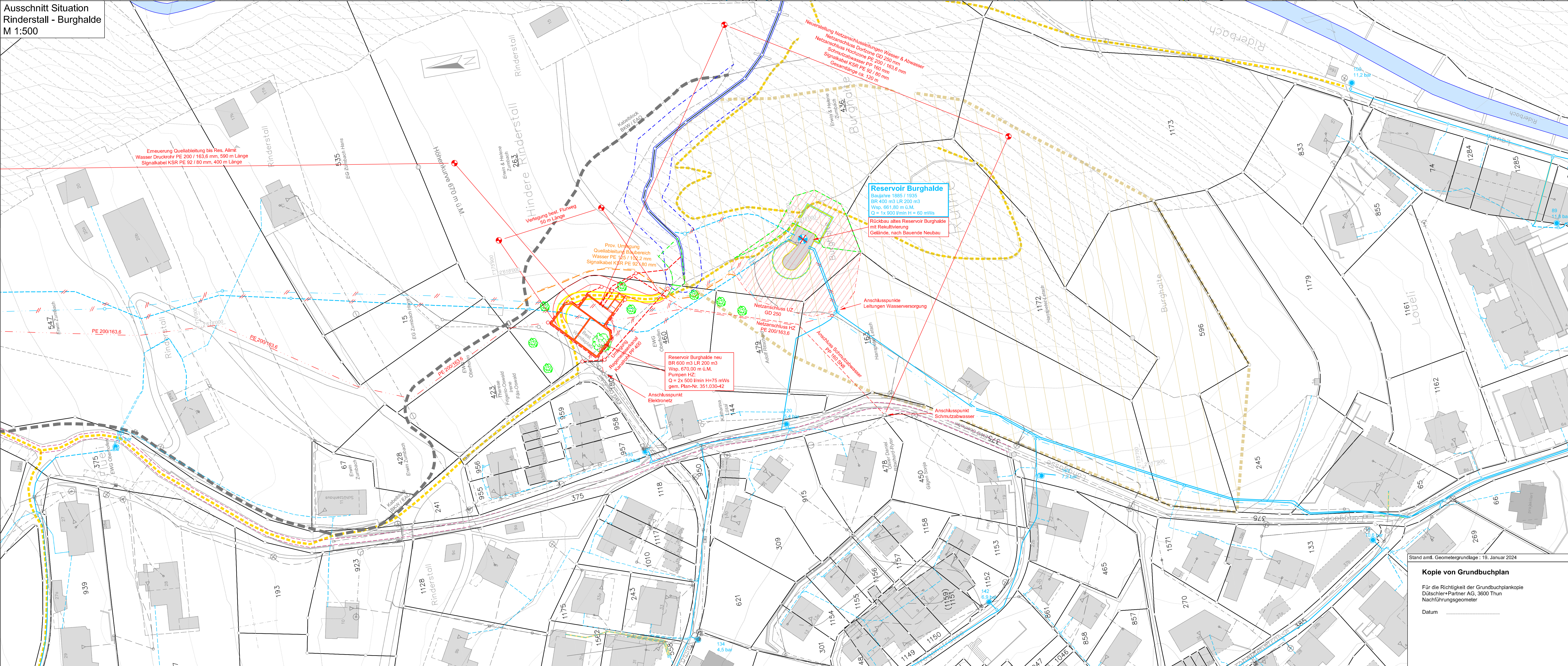
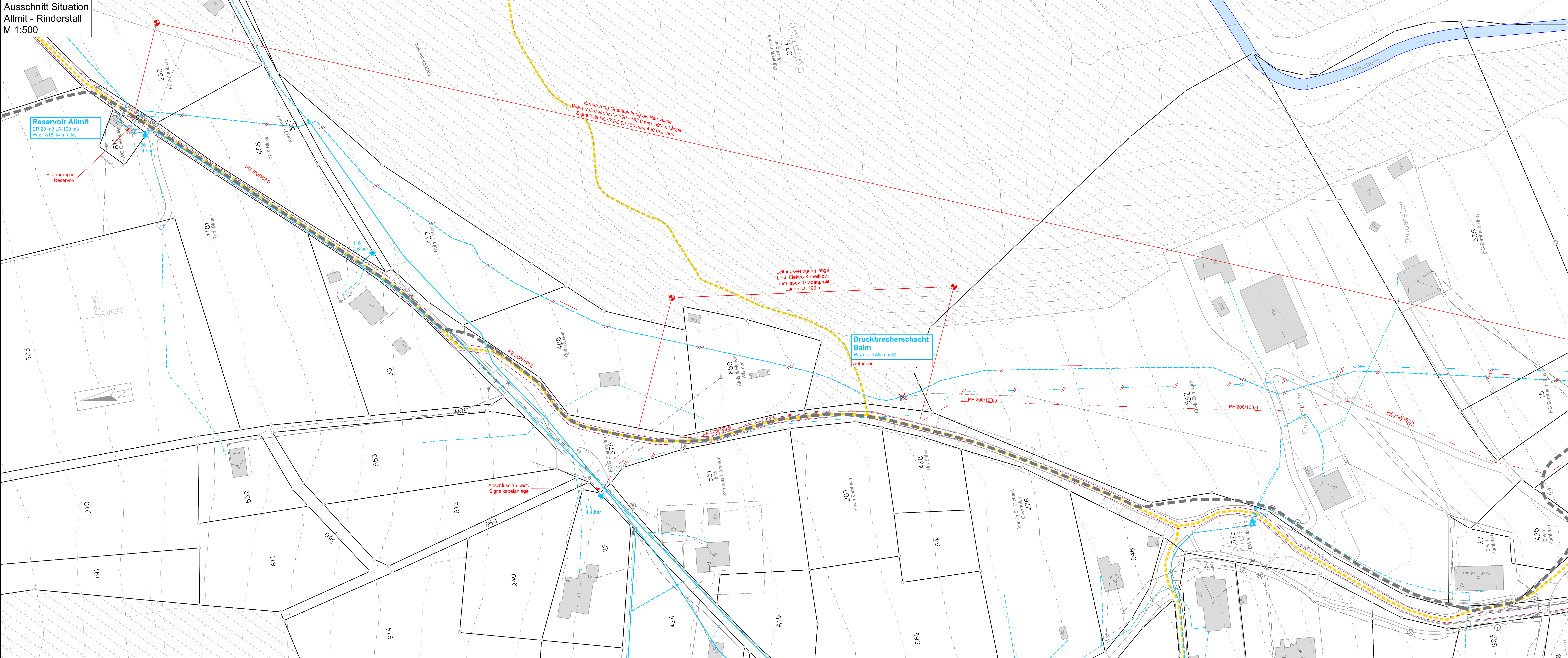
Perimeter Gewässerum

Temp. Rodungsflächen

Perimeter Rückbau / Renaturierung / Terrainveränderung

Höhenkurven Swisstopo

Aequidistanz 5 m



Unterschriften

Datum

Unterschrift

Die Bauherrschaft

Einwohnergemeinde Oberhofen

Der Gemeindevorstand

Der Gemeindevorstand

Der Projektverfasser

WA-TEC AG, Thun

Unterschriften betreffende Grundeigentümer auf sep. Listen.

Kopie von Grundbuchplan  
Für die Richtigkeit der Grundbuchkopie  
Dürschli-Partner AG, 3600 Thun  
Nachführungsgemeinschaft  
Datum



Kanton  
Bern



# Wasserversorgung Oberhofen

Neubau Reservoir Burghalde

Erneuerung Quellableitung  
Allmit - Burghalde

Situation 1:500

## Auflageprojekt

D	Optimierung Geländeintegration & Landschaftsplanung	12.12.2025		
C	Druckbrecherschacht / Tosbecken in Reservoir integriert	4.11.2024		
B	Linienführung aktualisiert	19.7.2024		
A	Grundbuchplan neue Parzellierung, neue Linienführung, Werkleitungen aktual.	10.7.2024		
—	Erstausgabe	15.03.2022		
Index	Änderung / Bemerkungen	Datum	Visum PL	SV

Plan Nr.	351.030-61D
Grösse:	105/60
Gez.	JBu



**WA-TEC AG**  
 Ingenieurunternehmung  
 für Wassertechnik  
 C.F.L. Löhnerstr. 29 Tel. 033/336 60 91

**THUN**  
 3645 Gwatt-Thun

### Legende

Umriss Bauwerk			
Wegzugang			
Geländekanten neu			
Leitung öff. Wassernetz			
Leitung Entleerung			
Leitung Hausanschluss			
Erneuerung auf best. Leitungstrasse			
Leitung aufheben			
Signalkabel VV			
Hydrant Wassernetz			
Schieber Wassernetz			
Leitung Abwasser			
Leitung Elektro			
Kabelblock Elektro			
Leitung Swisscom			
Kontrollschächte			
Verteilkabine			
Markante Einzelbäume			
Wanderwegrouten			
Historischer Weg			
Perimeter Archäo- logisches Schutzgebiet			
Temp. Rodungsflächen			
Perimeter Rückbau / Renaturierung / Terrainveränderung			
Höhenkurven Swisstopo Äquidistanz 5 m			
Gewässerraum			

### Unterschriften

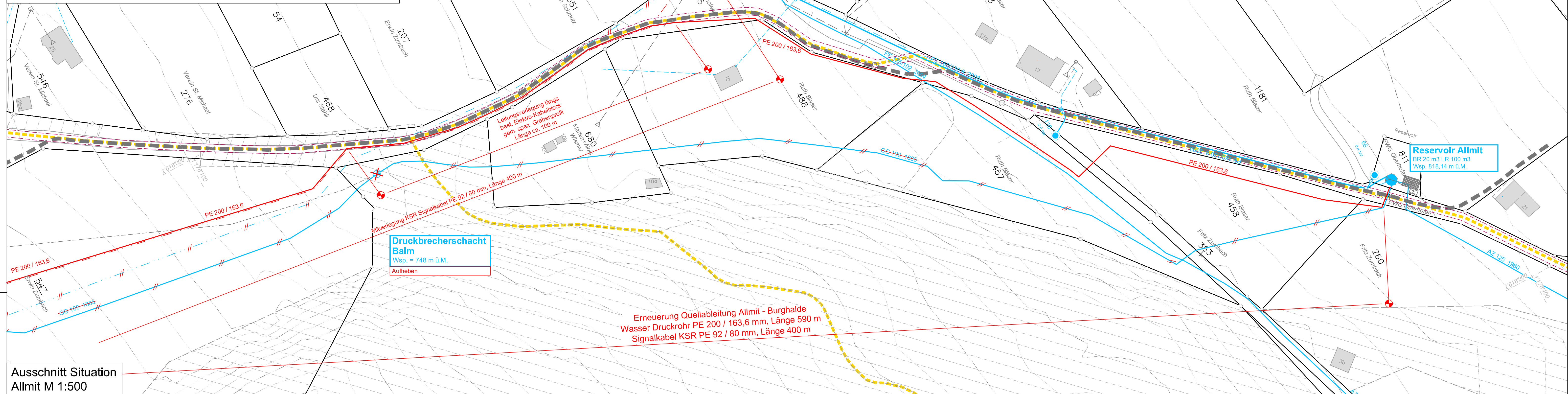
Da

Unterschrift

Der Gemeindepräsident :

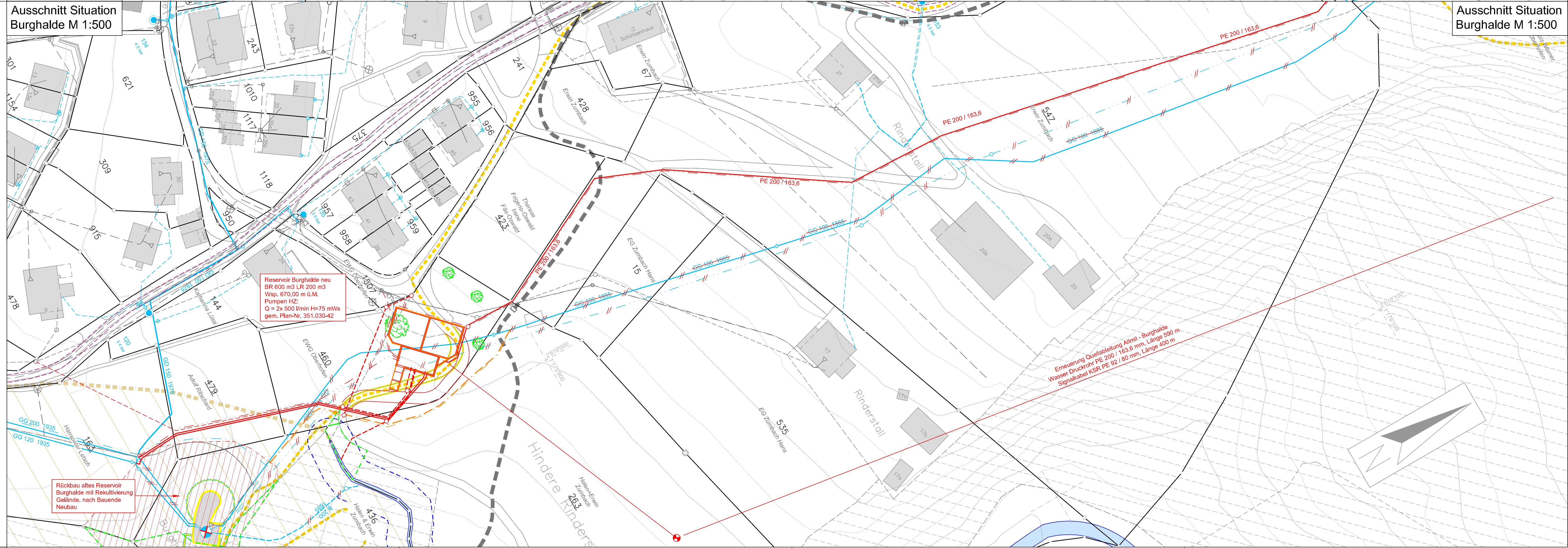
Der Gemeindeschreiber :

Der Projektverfasser  
WA-TEC AG, Thun



Ausschnitt Situation  
Allmit M 1:500


Ausschnitt Situation  
Burghalde M 1:500



Ausschnitt Situation  
Burghalde M 1:500



Gemeinde  
Oberhofen



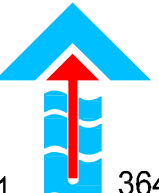
Wasserversorgung  
Oberhofen

Neubau Reservoir Burghalde

Orientierung Zonenplan  
1:500

Auflageprojekt

B	Optimierung Geländeintegration & Landschaftsplanung	12.12.2025		
A	Druckbrecherschacht / Tosbecken in Reservoir integriert	4.11.2024		
—	Erstausgabe	29.7.2024		
Index	Aenderung / Bemerkungen	Datum	PL	Visum

Plan Nr.	351.030-6B	<div>WA-TEC AG</div> <div>Ingenieurunternehmung für Wassertechnik</div> <div>C.F.L. Lohnerstr. 29 Tel. 033/336 60 91</div>	<div></div> <div>THUN</div> <div>3645 Gwatt-Thun</div>
Grösse:	84/60		
Gez.	JBu		

Kanton  
Bern

Legende

Bestehend

Projektiert

Rückbau

Umriss Bauwerk

Wegzugang

Geländekanten neu

Leitung öff. Wassernetz

Leitung Entleerung

Leitung Hausanschluss

Erneuerung auf best. Leitungstrasse

Leitung aufheben

Signalkabel WV

Hydrant Wassernetz

Schieber Wassernetz

Leitung Abwasser

Leitung Elektro

Kabelblock Elektro

Leitung Swisscom

Kontrollschächte

Verteilkabine

Markante Einzelbäume

Temp. Rodungsflächen

Perimeter Rückbau / Renaturierung / Terrainveränderung

Höhenkurven Swisstopo Aequidistanz 5 m

Information Zonenabgrenzungen :

Perimeter Wohnzonen WZ1 / WZ2

Perimeter Grünzone GR

Unterschriften

Die Bauherrschaft  
Einwohnergemeinde Oberhofen

Der Gemeindepräsident :

Der Gemeindeschreiber :

Der Projektverfasser  
WA-TEC AG, Thun

Datum

Unterschrift

